

tfm

*timeless furniture
manufacture*

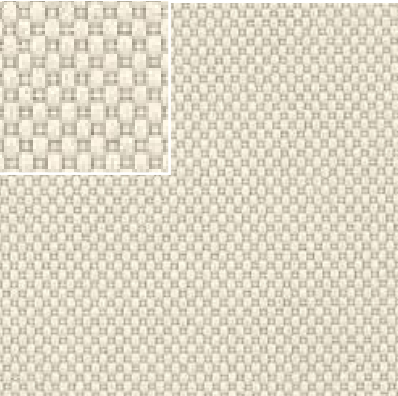
Stoffe & Leder

Wohnen & Objekt

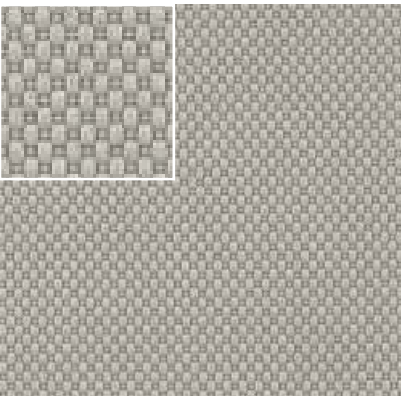
Zusammensetzung 100% Polyester
Breite: 140cm
Preisgruppe 2

Gewicht: 400 g/m²
Scheuerverhalten: 50.000 Martindale
Brandverhalten:
D - DIN EN 1021-1 (Zigarettentest)
D - DIN EN 1021-2 (Butanflammentest)
Lichtechtheit:
D - DIN EN ISO 105-B02: 2014 Note 5-7

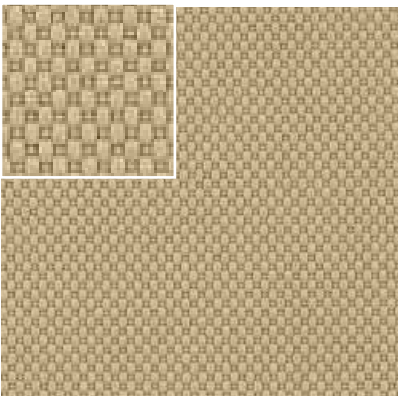
Reibechtheit:
D - DIN EN ISO 105-X12: 2016 Note 4-5
Schweißechtheit:
D - DIN EN ISO 105-E04: 2013 Note 4-5
Trockenreinigungsechtheit:
D - DIN EN ISO 105-D01: 2010 Note 4-5



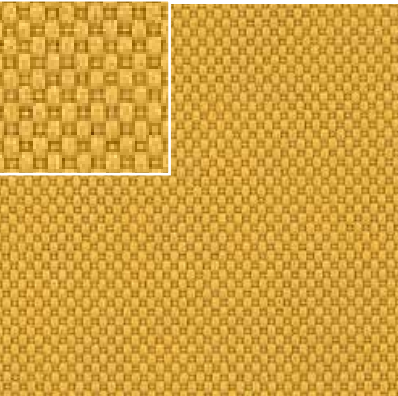
32



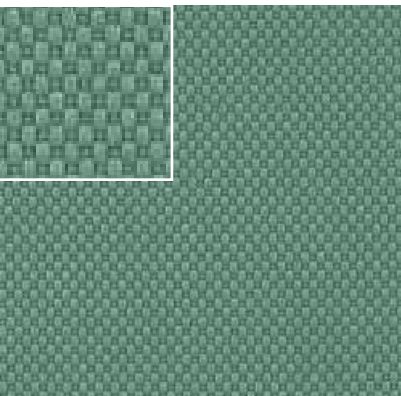
21



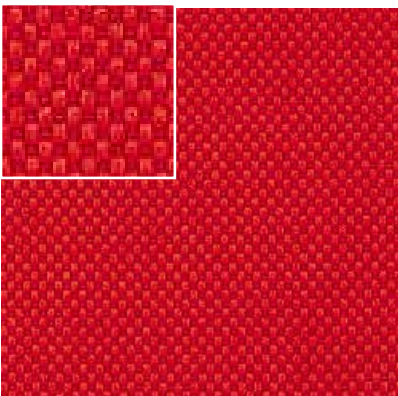
31



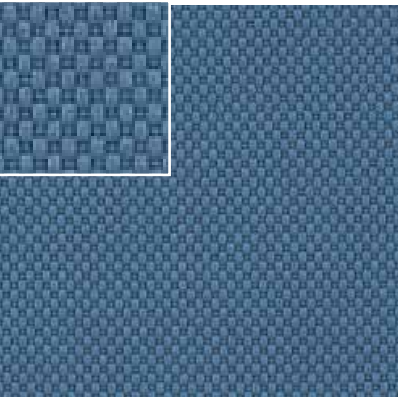
50



80



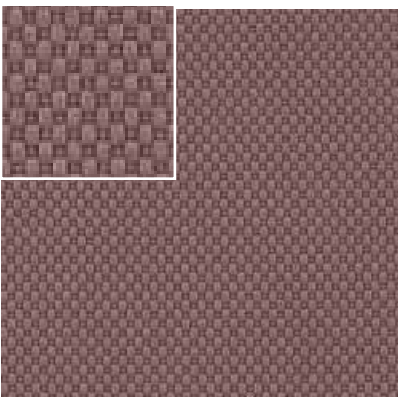
60



75



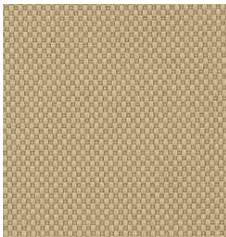
82



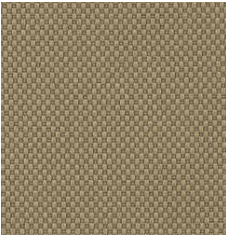
610



32



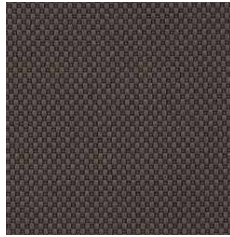
31



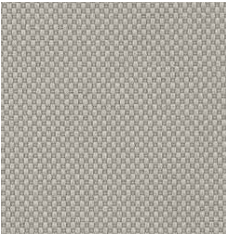
22



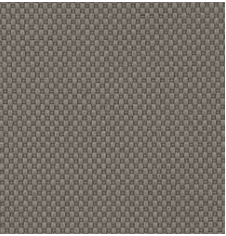
15



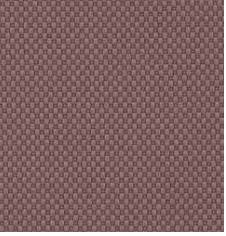
14



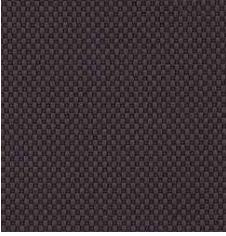
21



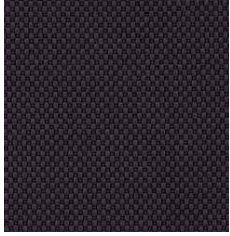
20



610



13



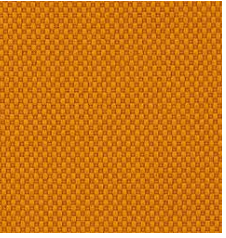
10



42



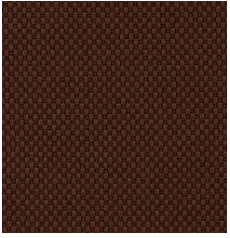
92



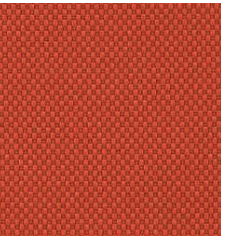
51



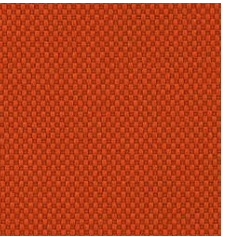
50



41



64



63



65



60



67



69



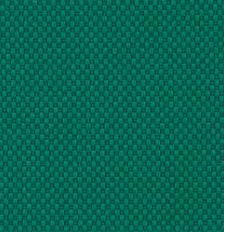
68



72



73



81



75



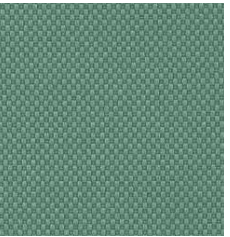
76



74



77



80

Zusammensetzung: 100% Polyester FR (Tr Cs)
Breite: 140 cm Gewicht: 630g Brandschutzklasse: B1

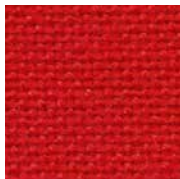
(Martindale) UNI EN ISO 12497:2000 100.000 turns \pm 20%



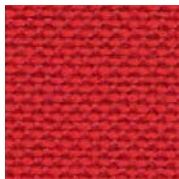
1613



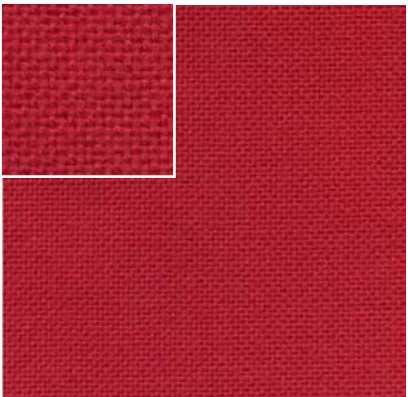
351



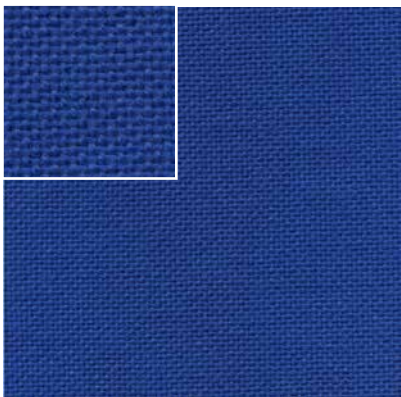
201



950



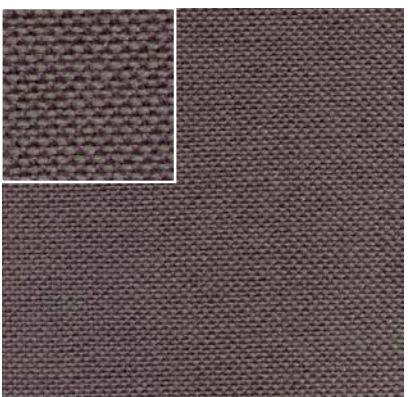
202



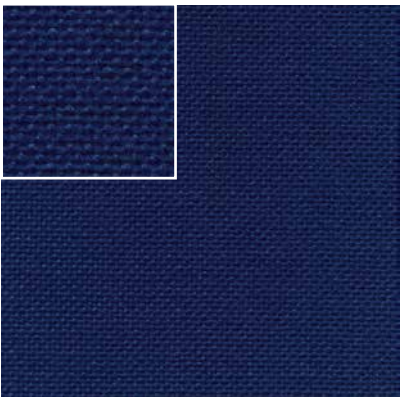
305



614



954



362



953



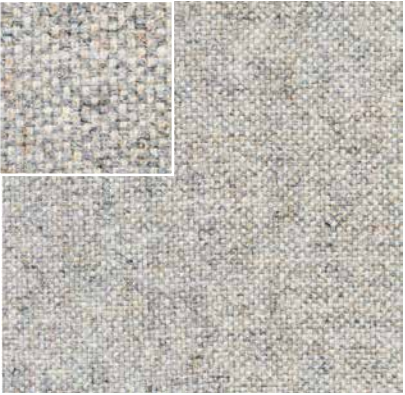
1610



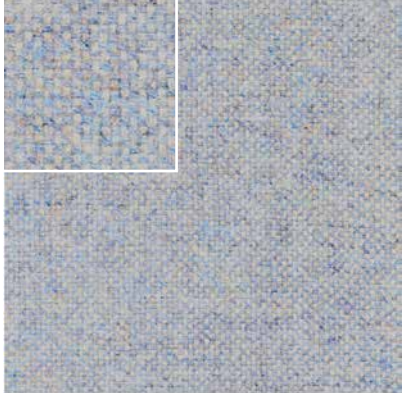
651

Zusammensetzung: 75% Wool – 25% Polyamide
Breite: 150 cm

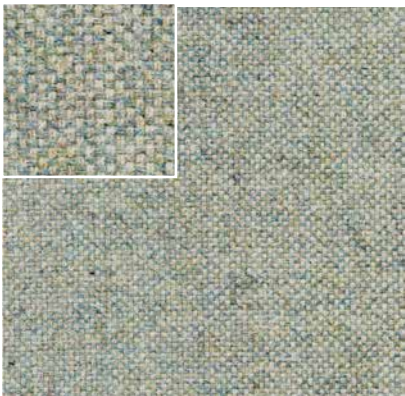
(Martindale) UNI EN ISO 12947:2000 100.000 cicli \pm 20%



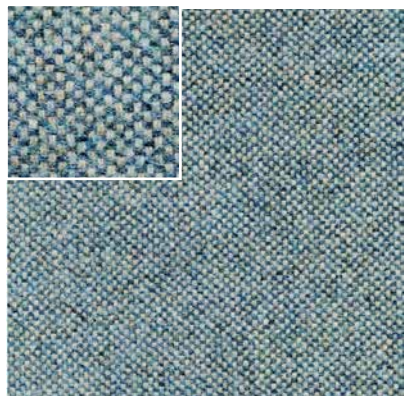
2605



3252



2456



2460



2506



2053



2353



2253



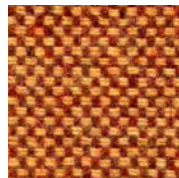
2606



2104



2554



2111



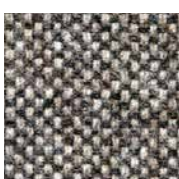
2458



2204



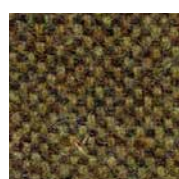
2457



2555



2304



2459



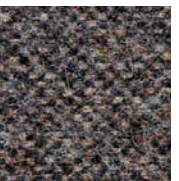
2105



2305



2607



2556



2557



2608

Bezugsstoff zu 100% recycelt (100% Polyamid)

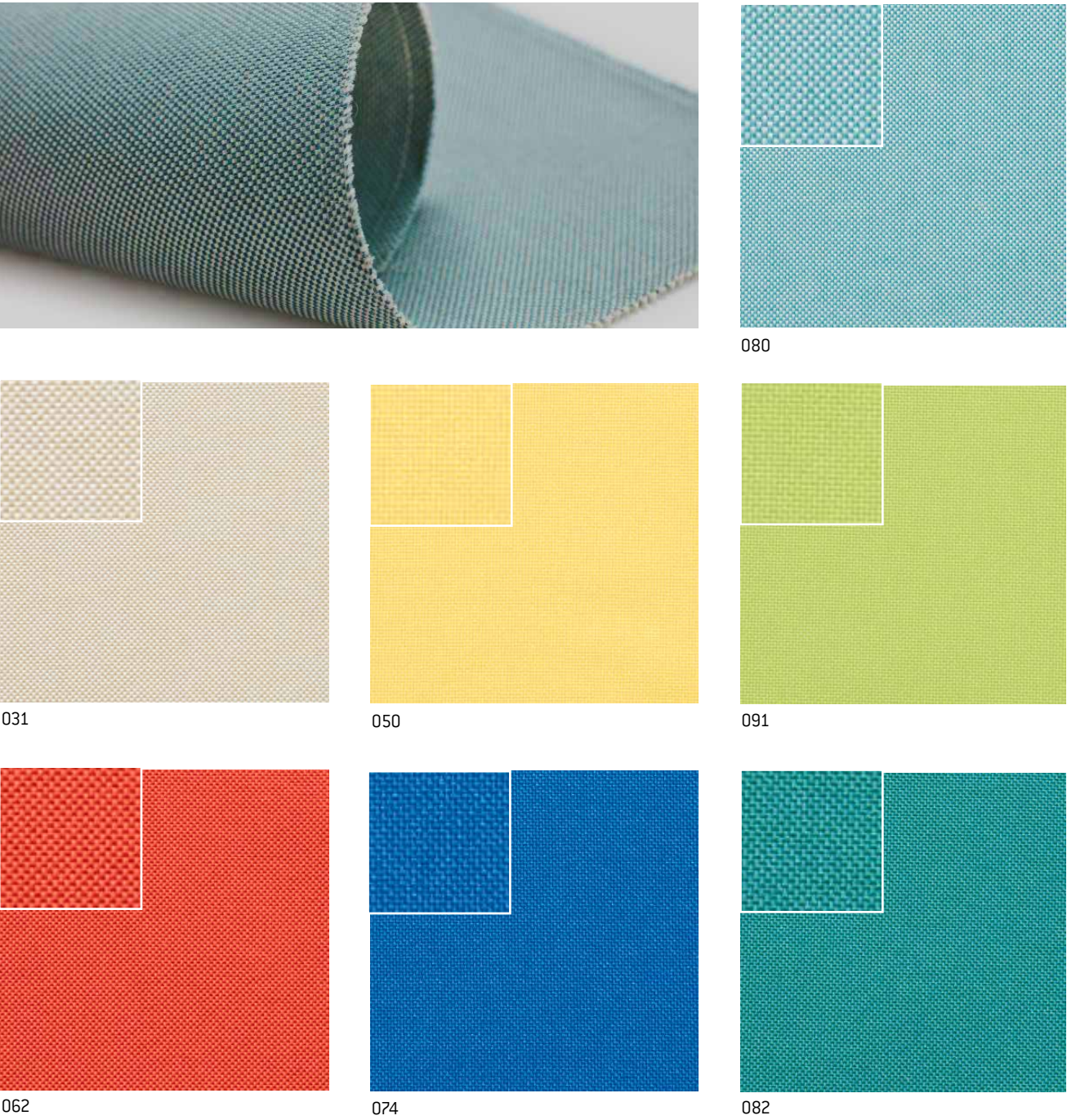
Besonderheit:
100% Recycelt (alte Fischernetze), DekoTex100, made in Germany , Lichtechtheit 7, 500.000 Martindale.
Ein ökologischer Bezugsstoff, der zu 100% aus Econyl hergestellt wird.
Die Garne bestehen ausschließlich aus Werkstoffen (vor allem aus alten Fischernetzen und Plastik Abfällen),
die ansonsten im Meer als Plastikmüll herumtreiben.
Im Vergleich zu dem Einsatz herkömmlicher Garne spart PURE durch Econyl 50% der CO² Emission ein.



Gewicht: 230 g/m²
Scheuerverhalten: 500.000 Martindale
Brandverhalten:
D - DIN EN 1021-1 (Zigarettentest)
D - DIN EN 1021-2 (Butanflammentest)
Lichtechtheit:
D - DIN EN ISO 105-B02: 2014 Note 5-7

Reibechtheit:
D - DIN EN ISO 105-X12: 2016 Note 4-5
Schweißechtheit:
D - DIN EN ISO 105-E04: 2013 Note 4-5
Trockenreinigungsechtheit:
D - DIN EN ISO 105-D01: 2010 Note 4-5

Breite: 140cm
Preisgruppe 2

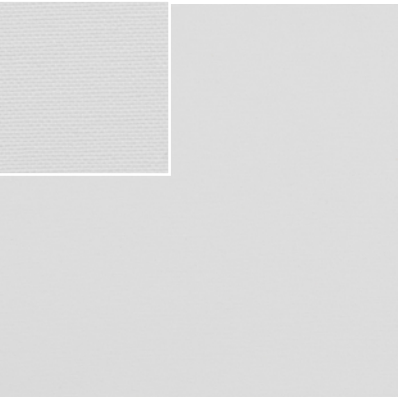


Zusammensetzung: Vinyl-/Urethan- Beschichtung
Breite: 137.00 cm
Gewicht: 685.00gr/m2

Preisgruppe 3

MATERIALSCHUTZ / BESCHICHTUNG

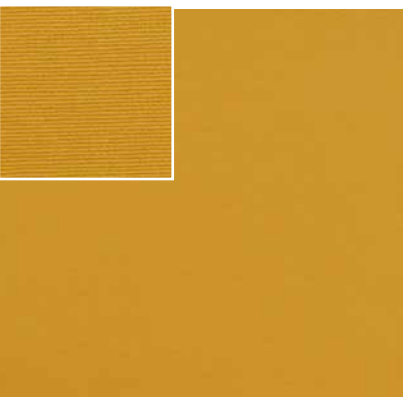
- PERMABLOK3®
- SILVERGUARD®
- Fleckenschutz-Oberfläche
- >300 000 Martindale-Zyklen (EN ISO 12947:1999 Teil 2)
- Kältebruchresistenz -23 °C
- Schimmelbeständige Trägerschicht und Oberfläche
- UV-Beständigkeit XENOTEST DIN 54004/ NTC 1479 – BLAUWOLLSKALA
- EN 71-3 Sicherheit von Spielzeug (Migration bestimmter Elemente)
- Beständigkeit gegen Sulfid-Flecken
- Antistatische Oberfläche



ALUMINIUM 2101



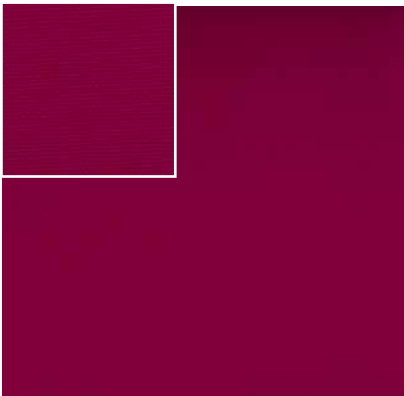
SKYLIGHT 2103



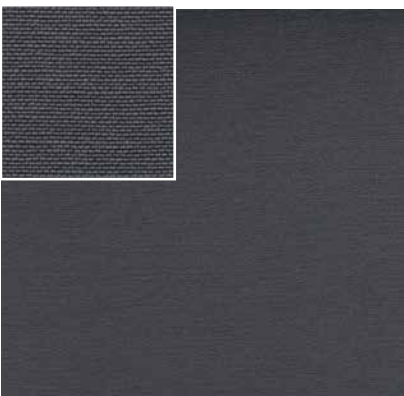
SQUASH 2093



AVOCADO 2092



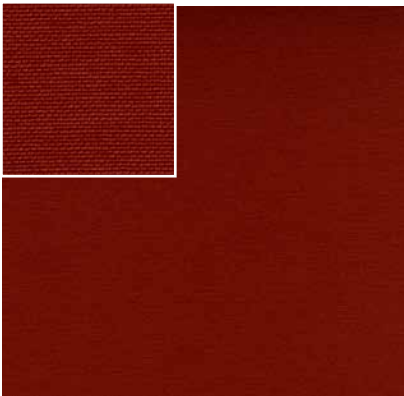
MAGENTA 7002



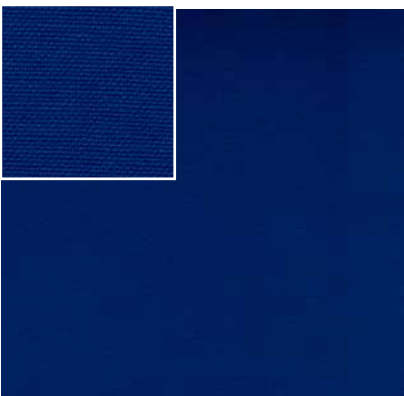
TITANIUM 4010



TOURQUOISE 3001



SUNKIST 2012



DELFT 3067



CAMEL 2105



CITRUS 2091



CORAL 2102



GRENADINE 2095



MET RED 2011



ICECREAM 2090



LOTUS 2099



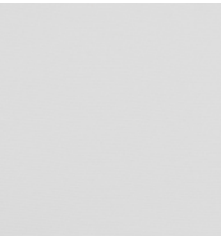
ORCHID 2097



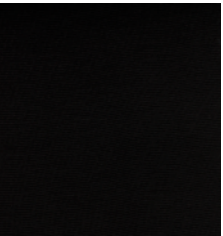
JET 3068



ULTRAVIOLET 2104



WHITE 2089



BLACK 9001



TEAL 2100



SAPPHIRE 3007



PETROL 2094



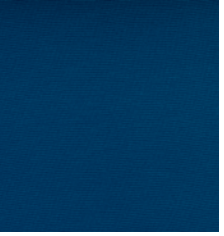
SAGE 5009



CELERY 5019



BASIL 5020



BALTIC 3066



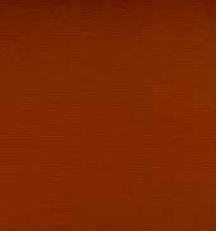
BOTTLE 5010



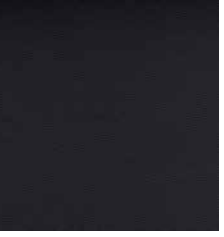
BEIGE 1010



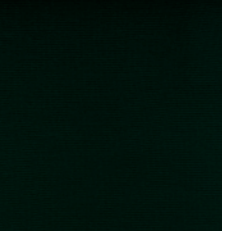
COBRE 2003



MANDARIN 6061



GRAPHITE 4003



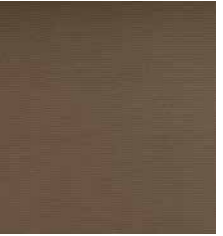
FOREST 5063



CREAM 1077



MACADAMIA 0001



TAUPE 0009



MELON 6062



WINE 2064

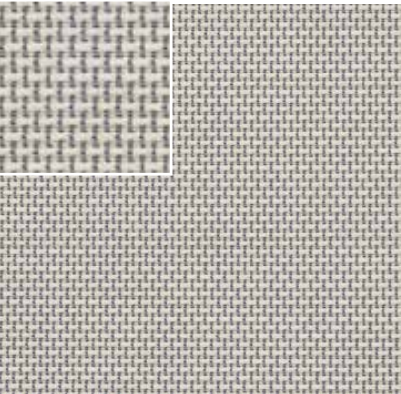
Zusammensetzung 70% Polyester 30% Polyamid
Breite: 120cm
Preisgruppe 3

Besonderheit: selbsttragender Stoff

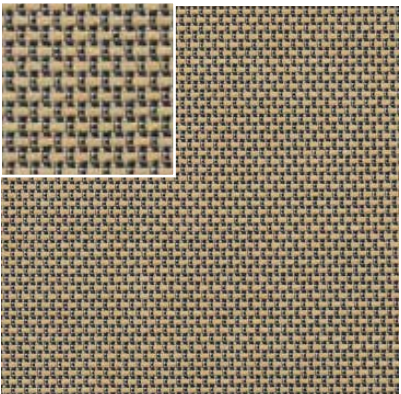
SHRINKS 4903

Gewicht: 450 g/lfdm
Scheuerverhalten: 170.000 Martindale
Brandverhalten:
D - DIN EN 1021-1 (Zigarettentest)
Lichtechtheit:
D - DIN EN ISO 105-B02: 2014 Note 5-7

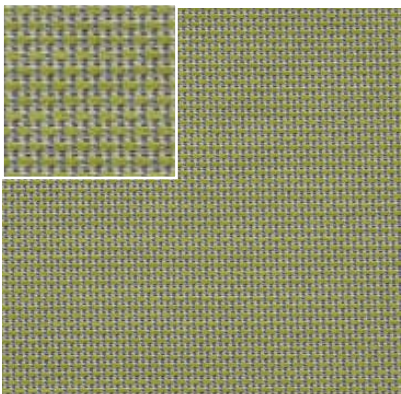
Reibechtheit:
D - DIN EN ISO 105-X12: 2016 Note 4-5
Schweißechtheit:
D - DIN EN ISO 105-E04: 2013 Note 4-5
Trockenreinigungsechtheit:
D - DIN EN ISO 105-D01: 2010 Note 4-5



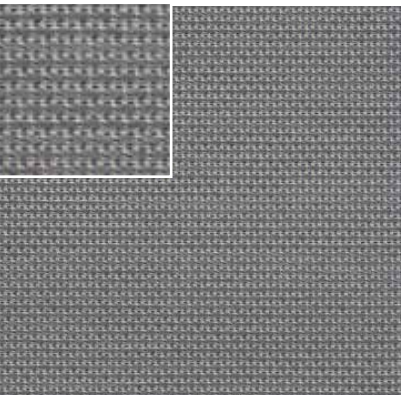
33



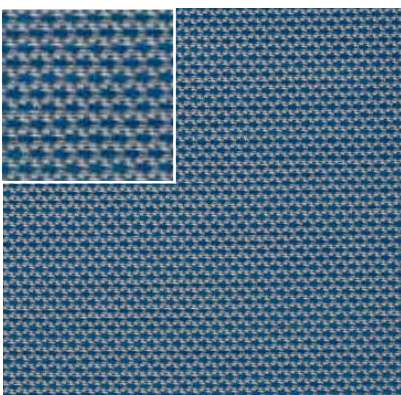
37



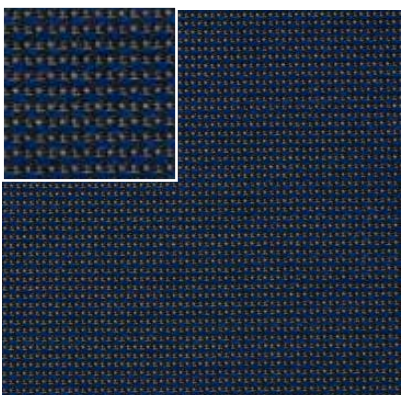
93



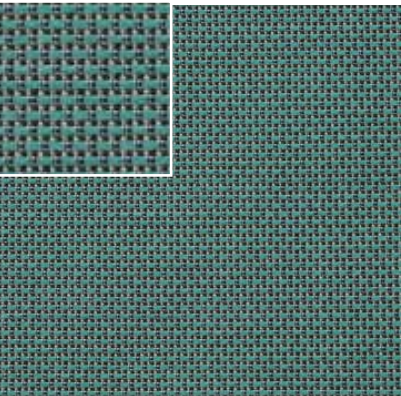
16



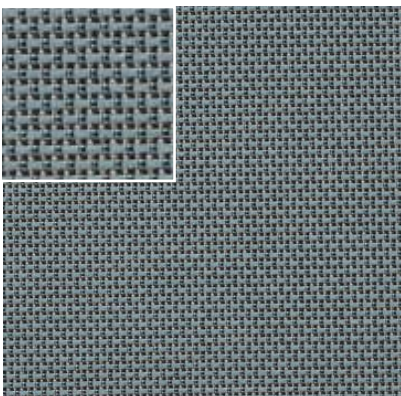
715



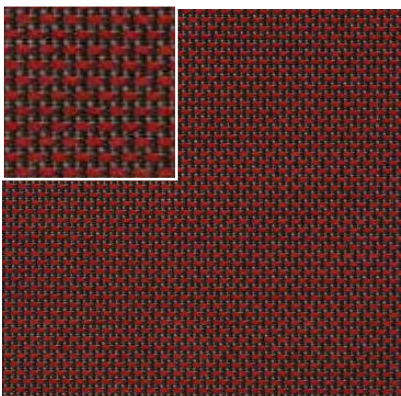
713



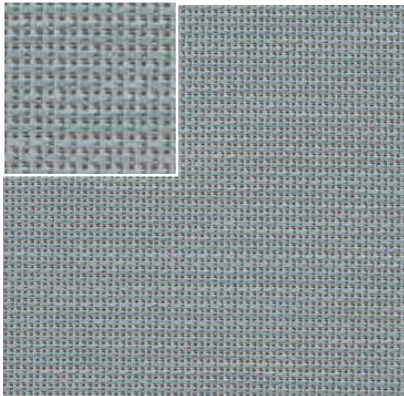
92



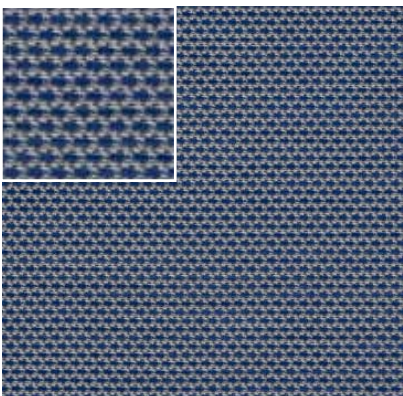
710



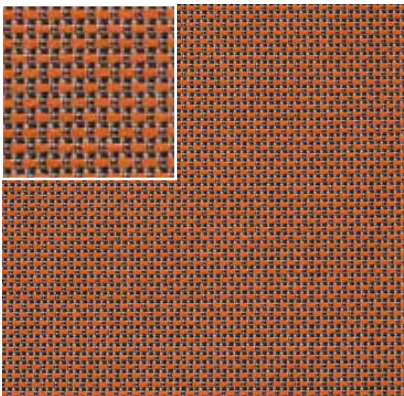
69



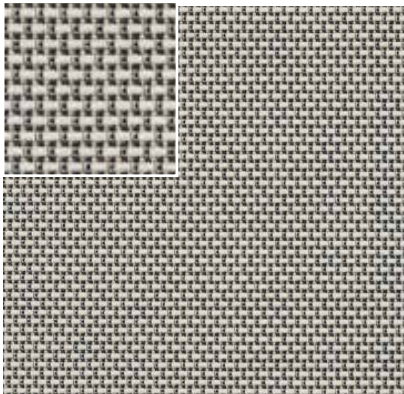
711



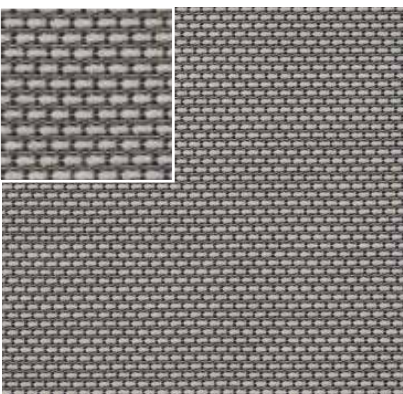
714



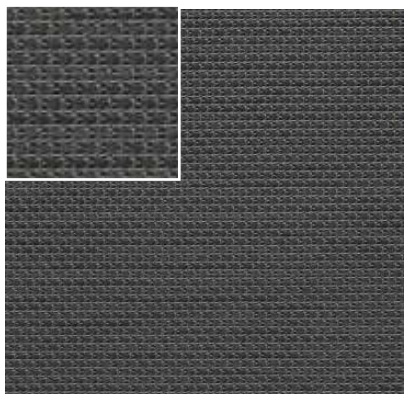
68



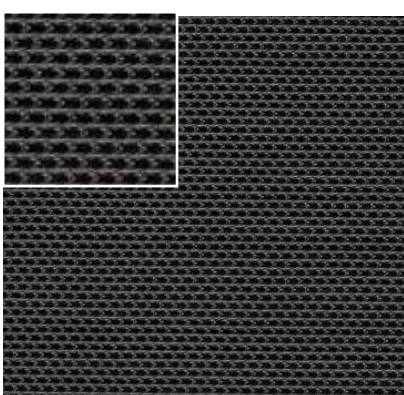
32



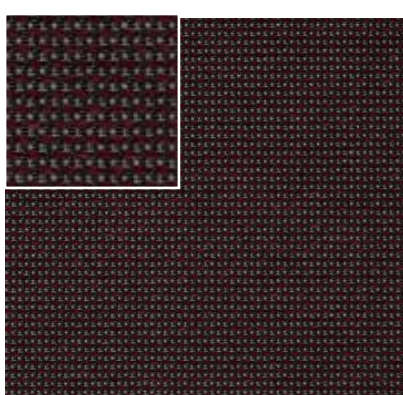
29



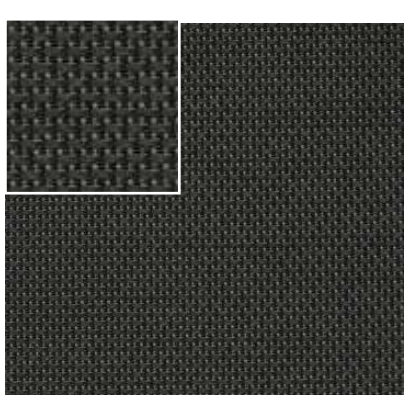
14



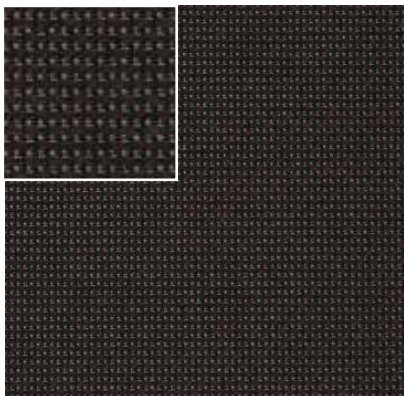
12



610



13



45

Ledertypisch, weich, elastisch, kratzfest, UV-beständig, langlebig, schmutzunempfindlich

Zusammensetzung
88% PVC-Beschichtung, 12% Polyester/Viskose-Gewebe
Gewicht: ca. 600 g/m²
Breite: 140 cm

Scheuerfestigkeit: 100.000 Touren
Biokompatibel nach DIN EN ISO 10993-5
UV-Beständigkeit: 6 (ISO 105-B02)
Dauerknickverhalten: 50.000 (DIN 53359)



Zusammensetzung:
Mehrschichtverbund mit Träger aus Polyamid-Jersey

Breite: 140cm
Gewicht: 780 g/m²
Feuersicherung: B1

Scheuerfestigkeit: 120.000 Touren
Dauerknickverhalten: 400.000 (EN ISO 7854)



Design: Leder (Kunstleder)
Zusammensetzung: Vinyl-/Urethan-Beschichtung
Breite: 137,00 cm
Gewicht: 650.00gr/m2

Preisgruppe 3

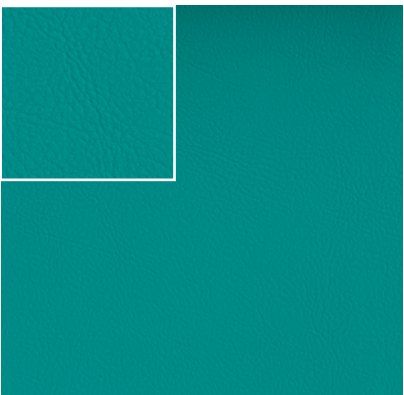


MATERIALSCHUTZ / BESCHICHTUNG

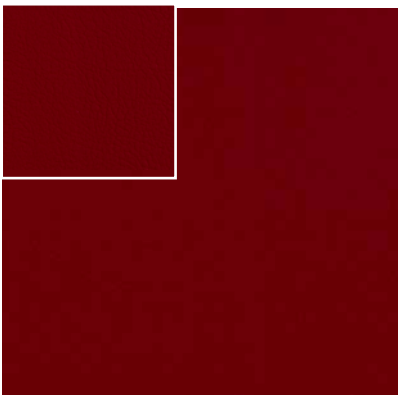
- PERMABLOK3®
- Fleckenschutz-Oberfläche
- >300 000 Martindale-Zyklen (EN ISO 12947:1999 Teil 2)
- Kältebruchresistenz -23 °C
- Schimmelbeständige Trägerschicht und Oberfläche
- UV-Beständigkeit XENOTEST DIN 54004/ NTC 1479 – BLAUWOLLSKALA
- EN 71-3 Sicherheit von Spielzeug (Migration bestimmter Elemente)
- Beständigkeit gegen Sulfid-Flecken
- Antistatische Oberfläche



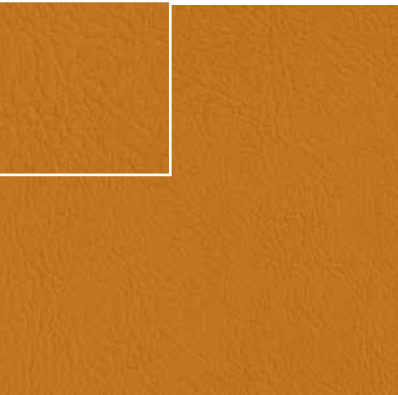
PEARL ESSENCE (METALLIC) 107-8



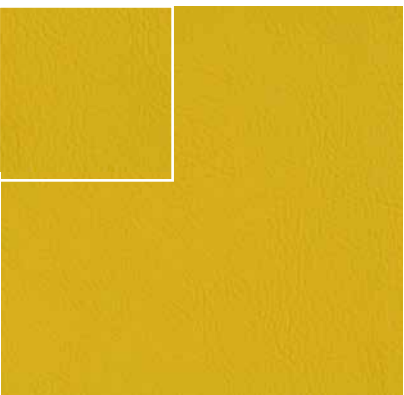
JADE 5056



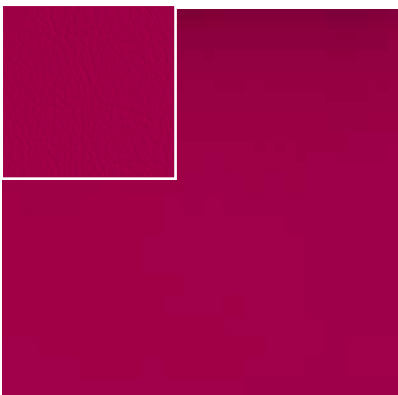
KIRSCH 2074



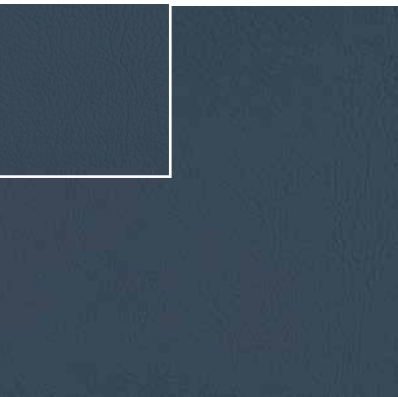
MELONE 6013



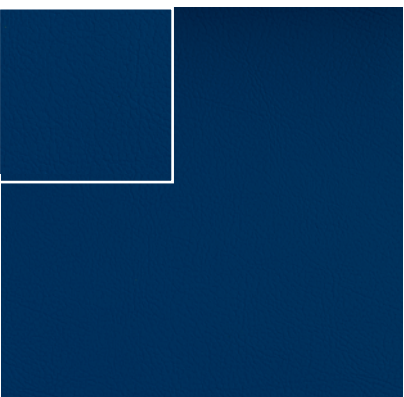
SONNE 2020



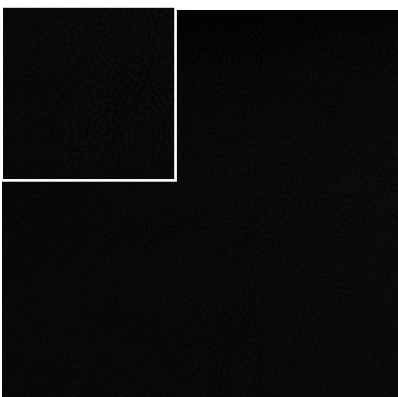
PINK 2021



TITAN 4042



BALTIC 3069



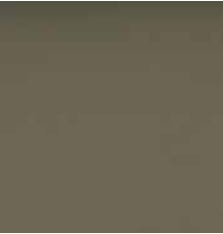
SCHWARZ 9035



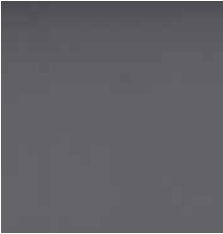
PURE WHITE 9607



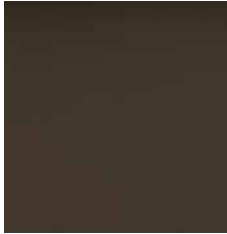
IVORY (METALLIC) 1020



LAUREL 4002



PERLE 4045



MOSS 5002



LEINEN 1049



SAFRAN 6012



ORANGE 6090



NECTARINE 6003



ROT 2075



CHAMPAGNE 1001



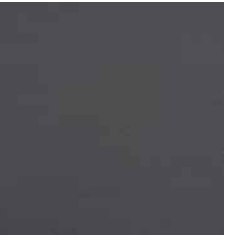
GOLD (METALLIC) 6020



WARM GREY 4044



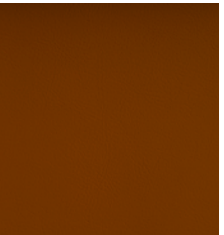
AUSTER 4040



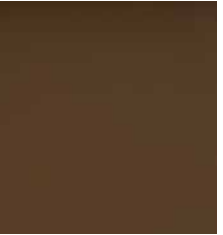
PETROL 5065



SONNE 2020



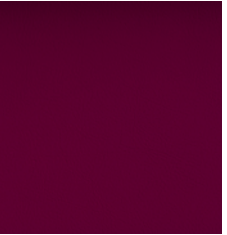
TERRACOTTA 0035



SUMATRA 9001



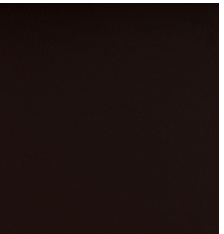
PORT 2062



BERRY 2020



TÜRKIS 5057



MOCCA 0020



OLIVE 5001



LAVENDEL 3001



ULTRAVIOLET 2118



ÄPFEL 5041



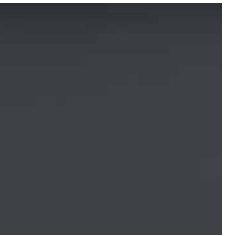
SQUASH 2111



ROSE 2114



TOMATO 2112



PLATIN 4043

Hochwertiges skai® Material mit klassischer Ledernarbung.
Durch seine naturgetreue Optik und Haptik ist das Material von Echtleder kaum zu unterscheiden.
Das Material ist insbesondere für den Objektbereich, für öffentliche Gebäude und Einrichtungen geeignet.

Dicke: 1.7 mm
Breite: 150,00 cm
Beschichtung: ca. 73% PVC-Compound
Träger: ca. 25% BW-Gewebe
Material: Vinyl

Materialeigenschaften:
sehr Abriebfest, Blut- und Urinbeständig, Desinfektionsmittelbeständig,
Easy-to-clean, Lichtecht
Martindale: 50.000 Martindale



Hochwertiges skai® Material mit klassischer Ledernarbung.
Durch seine naturgetreue Optik und Haptik ist das Material von Echtleder kaum zu unterscheiden.
Das Material ist insbesondere für den Objektbereich, für öffentliche Gebäude und Einrichtungen geeignet.

Dicke: 1.3 mm
Breite: 137,00 cm
Beschichtung: ca. 85% PVC-Compound
Träger: ca. 15% BW-Gestrick
Material: Vinyl

Flammschutz:
DIN EN4102-B1
Materialeigenschaften:
sehr Abriebfest, Blut- und Urinbeständig, Desinfektionsmittelbeständig,
Easy-to-clean, Lichtecht
Martindale: 75.000 Martindale



MANO (ESD - Kunstleder)

PG 3

Zusammensetzung: 89% PVC-Compound, 11% BW/PES-gestrickt
Gewicht: 600g/lfdm



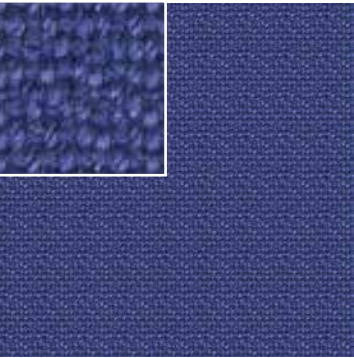
3486 Schwarz

HI-TECH (ESD - Stoff)

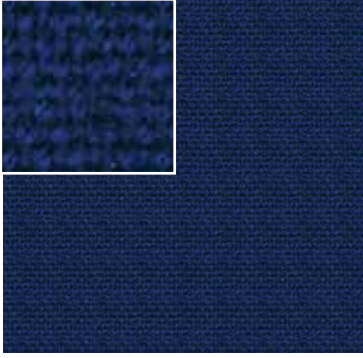
PG 3

Hi-Tech ist ein besonders leistungsstarker Polsterstoff mit einzigartigen antistatischen Eigenschaften.
Er wurde speziell entwickelt, um den Aufbau statischer Aufladung vom Möbelstück zur Erde abzuleiten, so dass es keine üblen
Schläge gibt. Hi-Tech ist ein attraktiver schlichter Dobby-Webstoff, der in einigen kommerziellen Farben erhältlich ist.

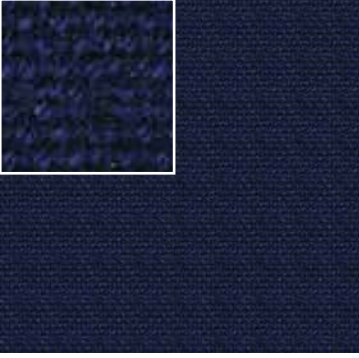
Zusammensetzung: 29% Wolle, 70% Polypropylene, 1% BASF Resistat® Gewicht: 360g/m² ± 5%	Scheuerfestigkeit: 60.000 Martindale	Lichtechtheit: 5 (ISO 105-B02:1999) Reibechtheit: Nass: 4 / Trocken: 4 (ISO 105-X12:2002)	Hersteller: Camira
--	---	--	--------------------



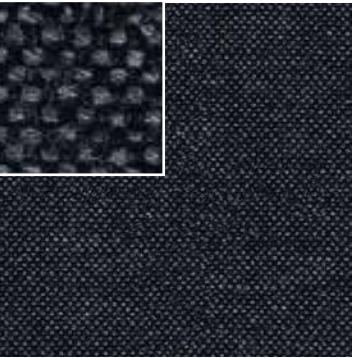
AS085 Corinth



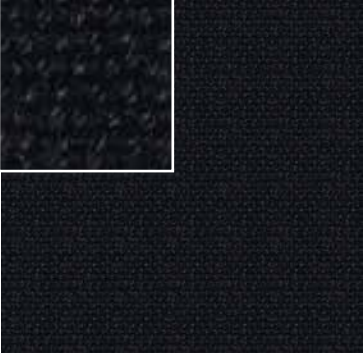
AS004 Cobalt



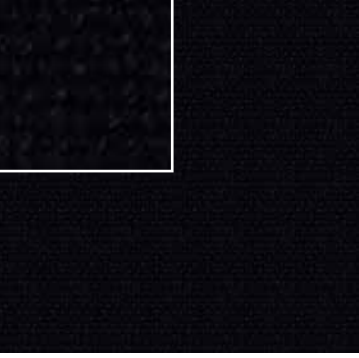
AS061 Twilight



AS078 Anthracite



AS000 Charcoal



AS064 Black

RUBY (Kunstleder)

PG 4

Hochwertiges PU Kunstleder (FR) mit weichem Griff. Pflegeleicht. Besonders geeignet für den Objekt- und Pflegebereich.

Zusammensetzung: 42% Polyurethan / 20% Polyester / 38% Protex® Gewicht: 510 g/m²	Scheuerfestigkeit: 500.000 Touren Atmungsaktiv: nach DIN 53122-1 Reibechtheit: trocken: 5 / nass: 5 (EN ISO 105X12)	<ul style="list-style-type: none">Lichtechtheit ± 5ff6Wasser- & SchmutzabweisendWasserdichtWassersäule ± > 10.000Antibakteriell / AntischimmelFlammhemmnd B2
--	--	--



Ruby - 12-0008 Alpine

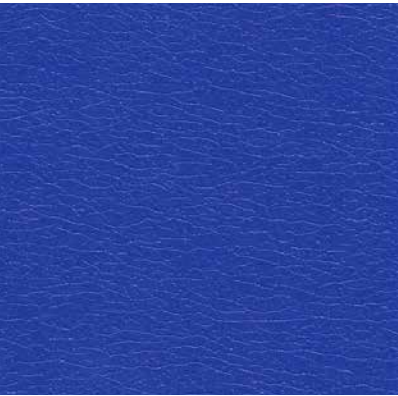
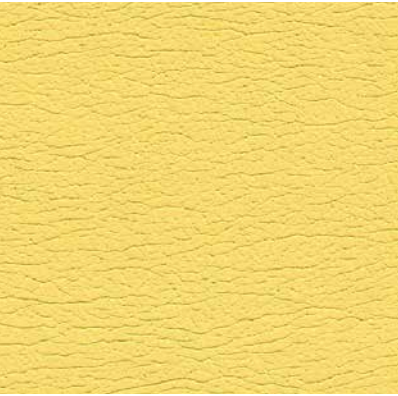
Ruby - 10-0015 Cement



Ruby - 10-5006 Ocean

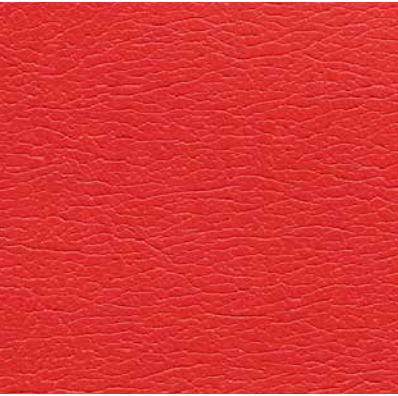
Ruby - 10-8017 Sienna

Ruby - 10-7017 Slate



Ruby - 10-1002 Corn

Ruby - 10-3005 Bordeaux



Ruby - 10-3001 Red

Ruby - 10-6021 Spring

Ruby 10-6007 Bottle

Rohware: Mitteleuropäische Bullenhäute

- Nappaleder - leicht pigmentiert
- Stärke: 1,2 - 1,4 mm
- Gerbung: strak pflanzlich nachgegerbtes Chromleder
- Entspricht den Vorschriften für Schadstofffreiheit.
- Leichte Glanz-, Farb- und Strukturunterschiede sind normal und gelten als Echtheitszertifikat
- Patina und entstehende Glanzstellen sind warentypisch.



Marine



Bourgogne



Cherry



Ferrari



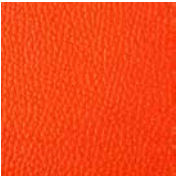
Kardinal Red



Ziegelstein



Brique



Orange



Camel



Sabbia



Desert



Kalahari



Betulla



Avorio



Polar



Creme



Bianco



Skyblue



Nebbia



Pearl



Mastic



Mokka



Smog



Lever



Graphit



Espresso



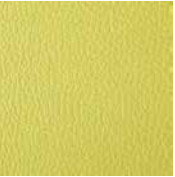
Terra



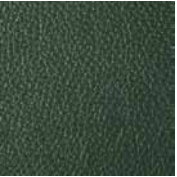
Natur



Apple Green



Lime



Forest



Verde



Pacific



Café



Café



Kobalt



Merlin



Aubergine



Lila

Zusammensetzung: gedecktes Rindsleder, geprägt auf europäischen Häuten

Finish: auf Wasserbasis veredelt
 Dauerbiegefestigkeit: 50.000 (ISO 5402)
 Breite: 140cm

Lichtechtheit: 5 (ISO 105B02)
 Reibechtheit: Nass: 4 / Trocken: 4
 Weiterreißfähigkeit: Einkantenriss 20 NM (ISO 3377-1)



ACQUA 4422



ROT 4417



427 BLUE



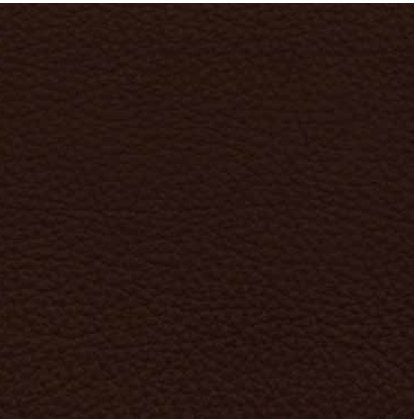
NERO 4423

ECHTLEDER ROYAL

auf Anfrage

Rohware: Mitteleuropäische Bullenhäute

- Nappaleder, vollnarbig, leicht pigmentiert
- Stärke: 1,6 - 1,8 mm
- Gerbung: stark pflanzlich nachgegerbtes Chromleder
- Natürliche Narbenprägung
- Entspricht den Vorschriften für Schadstofffreiheit
- Leichte Glanz-, Farb- und Strukturunterschiede sind normal und gelten als Echtheitszertifikat.
- Patina und entstehende Glanzstellen sind im Gebrauch warentypisch.



88502 Espresso



88168 Walnut Light



88245 Loam



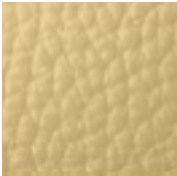
28498 Chamel



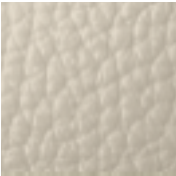
28497 Red Clay



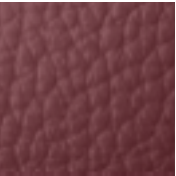
28505 Broom



18496 Ivory



18499 Shell Beach



38504 Rouge Vin



38503 Rouge Brun



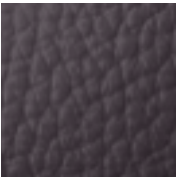
38059 Rouge Corail



38506 Copper



48251 Copper



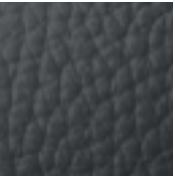
88507 Walnut



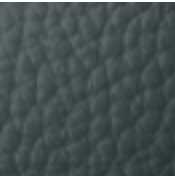
88202 Chestnut



80502 Yellow Balau



98006 Jet Black



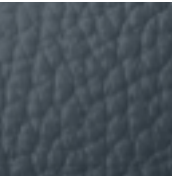
68508 Black Green



68058 Fir Green



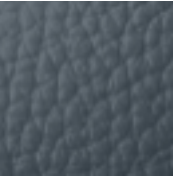
68500 Ivy Green



58509 Navy Blue



58252 Black Blue



58060 Dove Blue



58501 Indigo Blue



18011 Linen



18237 White Heat



18615 Vanilla



28333 Nature



28496 Pearl



28499 Mohair



28503 Saffron



30511 Brick



38505 Flame Red



78153 Graphite



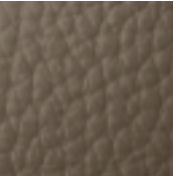
78236 Lava



78951 Ginger



88001 Teak



88233 Truffle



88239 Cigar

ECHTLEDER CORNADO

auf Anfrage

Rohware: Süd-deutsche Bullenhäute

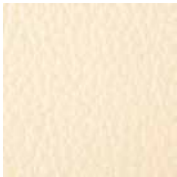
- Chromleder pigmentiert, mit markanter Prägung
- Stärke: 1,8 - 2,0 mm
- Cornado ist ein voluminöses und robustes Bezugsleder.
- Es bietet eine ausgesprochen hohe Belastbarkeit mit einer behaglichen Ausstahlung für dauerhaften Sitzkomfort.



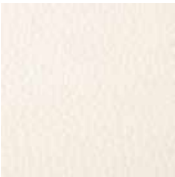
401



402



404



411



406



407



408



409



400

ECHTLEDER CORNETT

auf Anfrage

Rohware: Skandinavische Bullenhäute

- Anilinleder - naturbelassen
- Reibechtheit: trocken 3-4, nass 3
- Lichtechtheit 3
- Stärke: 1,5 -1,7 mm
- Hautstruktur ist zu 100% natürlich.
- Cornett hat einen sehr weichen, warmen, samtigen Griff.
- Naturmerkmale wie Dornenrisse, Insektenstiche und Vernarbungen bleiben erhalten.
- Dieses Leder strahlt bei Berührung Wärme aus - für Sitzkomfort der Spitzenklasse!



607



353



357



352



350



355



351



150

ECHTLEDER IMPERIAL

auf Anfrage

Rohware: Mitteleuropäische schwere Bullenhäute

- Wachsleder - naturbelassen
- Gerbung: strak pflanzlich nachgegerbtes Chromleder
- Stärke: 1,3 - 1,4 mm
- Natur- und Wachstumsmerkmale sind sichtbar.
- Entspricht den Vorschriften für Schadstofffreiheit.
- Leichte Glanz-, Farb- und Strukturunterschiede sind normal und gelten als Echtheitszertifikat.
- Patina und entstehende Glanzstellen sind warentypisch.
- Entstande Kratzer sind charakteristisch und können mit Pflegewachs wegpoliert werden.



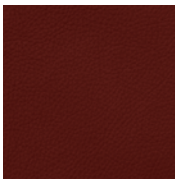
12161 Lime



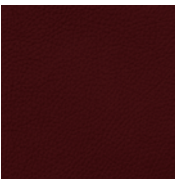
12163 Stone Grey



22160 Cream



32114 Strawberry



32165 Raspberry



32166 Bordeaux



52121 Navy Blue



62120 Green



62121 Olivin



82111 Cognac



82112 Loam



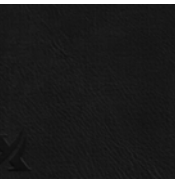
82116 Dark Brown



82135 Coconut



82139 Caramel



92123 Black



timeless furniture GmbH & Co. KG

tel: +49 711 906 545 0
info@timelessfurniture.de
www.timelessfurniture.de

Büro & Entwicklungszentrale: Schorndorfer Straße 33, 70736 Fellbach
Manufaktur: Annaberger Straße 282a, 09125 Chemnitz